

Where  
ideas get  
together

Laminating  
ラミネーティング  
Laminieren  
Kaschieren  
Doublieren

Hymmen



# CTK RollPress ロールプレス

## サーモラミネートプラント

- 家具産業、フローリング、壁材などの木工分野におけるラミネート製品製造の為に使用されます。
- このサーモラミネートプラントでは、個別の硬化剤及び接着剤を使用することで、尿素系の樹脂も処理することができます。
- 平米あたり23gの薄い紙材からラミネート可能です。
- 毎分60メートルの高い処理量が可能です。
- 1.300～1.600mmの作業幅が可能です。



**EURO PLANNING CORPORATION**

# CTK Roll Press ロールプレス

## サーモラミネートプラント

- 木質系ボード産業で使われるフルサイズのボードを、全ての用途に対応してラミネートします。
- このサーモラミネートプラントでは、個別の硬化剤及び接着剤を使用することで、尿素系の樹脂も処理することができます。
- 非常に生産効率に優れており、50%までのコストの節約が可能になります。
- 平米あたり23gの薄い紙材からラミネート可能です。
- 従来のラミネート工程よりもさらに優れた表面品質が得られます。



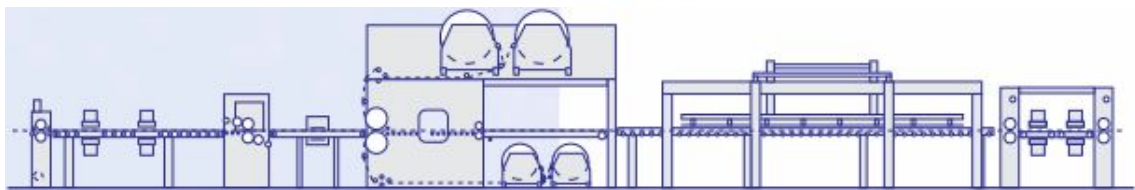
## アプリケーションによる特別な設備

- フローリングフォイルを正確に繰り返しラミネートする為に取り付けられたカメラシステムによるフローリング生産。
- 家具製造ラインの場合には尿素系または酢酸ビニル系接着剤のいずれかの選択となります。
- 2.300~2.600mmの作業幅が可能です。
- 生産スピードはアプリケーションにもよりますが1分あたり25~40メートルとなります。

# CTK Roll Press

# ロールプレス

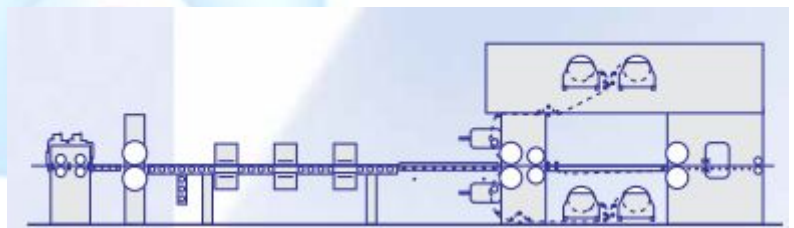
- 合板製造用には最大 1.5 mm 厚で巻き上げられたポリプロピレン又は TPO フォイルやプラスチックフォイル用にコロナ前処理システムが使用されます。
- アルミシートやラミネート、プラスチックボードなどのシート製品を追加で備え付けることが可能です。
- ラミネート材料によりますが酢酸ビニル系接着剤か PUR ホットメルト、またはその両方での加工が可能です。
- 1.300~2.300 mm の作業幅が可能です。
- 生産スピードは1分あたり20~25メートルとなります。



# CTK Roll Press      ロールプレス

## スロットコーティングによるホットメルト塗布

- 薄い紙材やポリプロピレン 又は TP0 フォイルのラミネート。
- スロットコーティングによるフォイルの裏側への PUR ホットメルト塗布。
- フィルム重量の低減により得られる非常に高い表面品質。
- 接着材システムによるホルムアルデヒドの排出はありません。
- 標準仕様として 1,300~2,000 mm の作業幅が可能です。

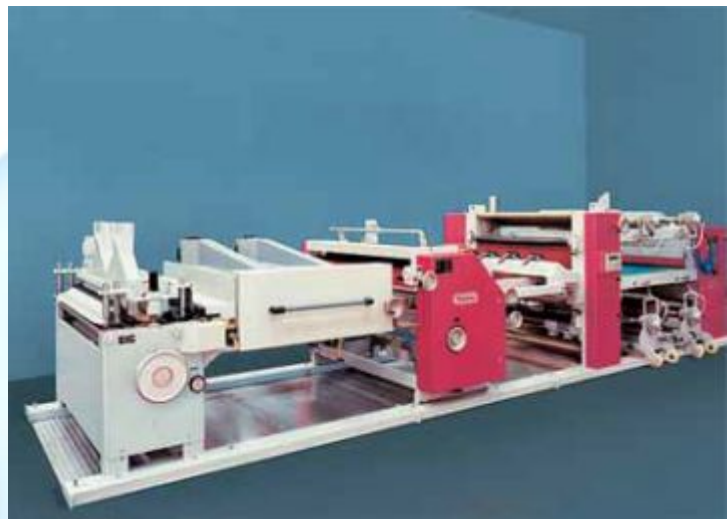


**EURO PLANNING CORPORATION**

# FKA Roll Press ロールプレス

## ドアのラミネートプラント

- ドアや平らなパネルに使用。
- 事前に接着材塗布されたフィルムと同時にラミネートが可能。
- 高温または低温での加工が可能。
- 従来機種よりも狭い作業幅に対応した最新機種。
- より速い生産スピードに対応。

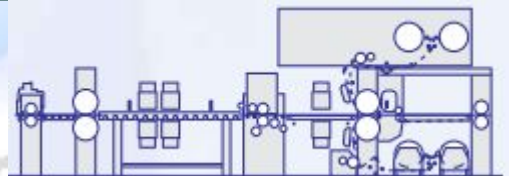


**EURO PLANNING CORPORATION**

# CTK Roll Press ロールプレス

## 酢酸ビニル系接着剤用ラミネートプラント

- 平米あたり 30g のフィニッシュフイル材やシート材でも非常に高い表面品質が得られます。
- 異なる接着剤塗布方式
  - a) フィニッシュフイルの裏側への接着剤塗布
  - b) ボード表面への接着剤塗布
- さまざまな Hymmen システムソリューションにより迅速なフイル材の交換が可能です。
- 上側のフイル材ロールをフロアーレベルから交換することが可能なため、特別な交換用のプラットフォームは必要ありません。

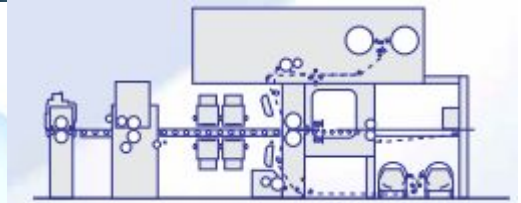


EURO PLANNING CORPORATION

# SKA Roll Press ロールプレス

## 建築材料製造用ラミネートプラント

- 建築材料用アルミニウムシートをラミネートするためのプラント。
- サンドイッチボードや石膏ボード用のラミネート加工の場合にも、  
基材やラミネート材料の上に直接接着剤を塗布することが可能。
- 接着剤硬化は高温または低温でもどちらでも可能です。
- 850～1,600 の作業幅が可能です。



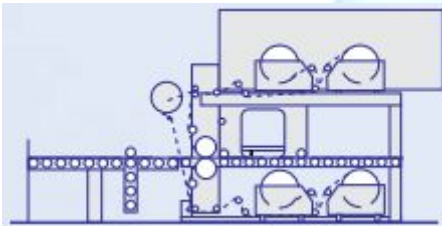
**EURO PLANNING CORPORATION**



# SFK Roll Press ロールプレス

## 保護フィルム貼り付け用ラミネートラインとマスキングライン

- アクリル、ポリカーボネート、ビニル、アルミニウム、ガラス、スチールなどの繊細な表面を持つ材料のラミネート加工用。
- 完全自動カッティングシステムが可能です。
- 切り取られた端切れ部分を巻き取りながらのエッジトリミング装置。
- 850~2,400 mm の作業幅が可能です。

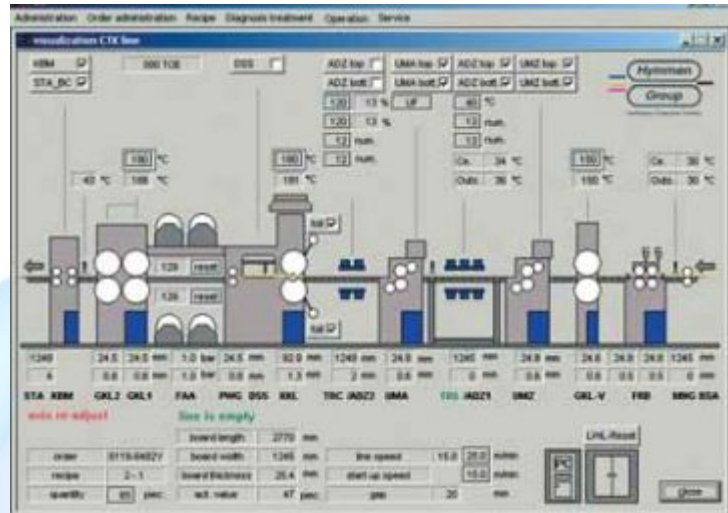


**EURO PLANNING CORPORATION**

# Hymmen TopControl HTC

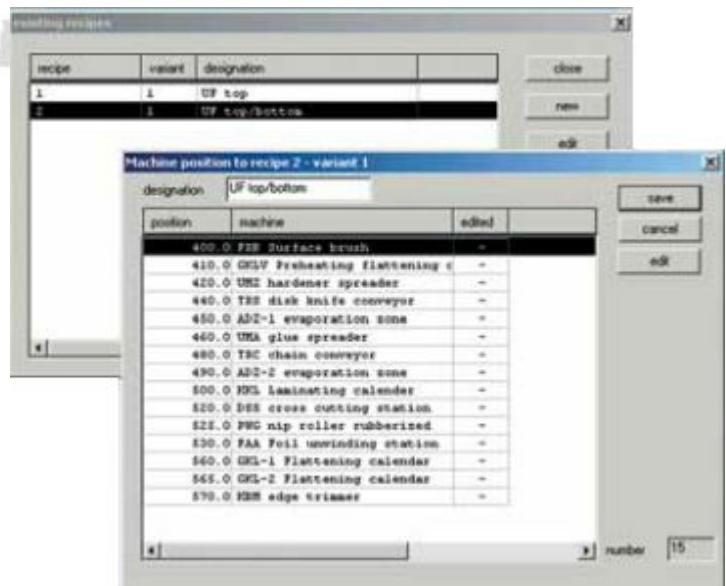
## ヒューマンマシンインターフェイス (HMI)

- プロセスコントロールシステムには受注ベースまたは出荷ベースにおける生産に必要なモジュールが含まれています。
- レシピ管理システム
- サービス及び診断メニュー
- SQL データベースによるデータ管理
- マルチユーザー対応と工場内ネットワークへの統合
- 追加可能オプション
  - a) データのインポートとエクスポート
  - b) シフトプロトコル
  - c) PDA



## プログラムロジックコントローラー (PLC)

- IEC 61131-3 規格に従ってプログラム化されたオープンシステム。
- TCP/IP や光ケーブルシステムによる遠隔操作。
- 連続サイクル時間
- 最適なギャップと正確なフォイル位置読み取りの為に NC-PTP モーションコントロールシステム。







**EURO PLANNING CORPORATION**

**ユーロプランニング株式会社**

**Hymmen 社日本総代理店**

〒500-8185 岐阜県岐阜市元町 2-9 リエス岐阜元町 2F

TEL: 053-213-3558 / FAX: 053-213-3228

E-mail: [epc-center@cocoa.ocn.ne.jp](mailto:epc-center@cocoa.ocn.ne.jp) / [info@epc-japan.com](mailto:info@epc-japan.com)

[://www.epc-japan.com](http://www.epc-japan.com)



**Hymmen**

**EURO PLANNING CORPORATION**

Hymmen GmbH Maschinen- und Anlagenbau

Theodor-Hymmen-Straße 3 D-33613 Bielefeld

Hymmen-Hackemack GmbH

Theodor-Hymmen-Straße 3 D-33613 Bielefeld

Hymmen EMC Pressentechnik GmbH

Unionstraße 1 D-59067 Hamm